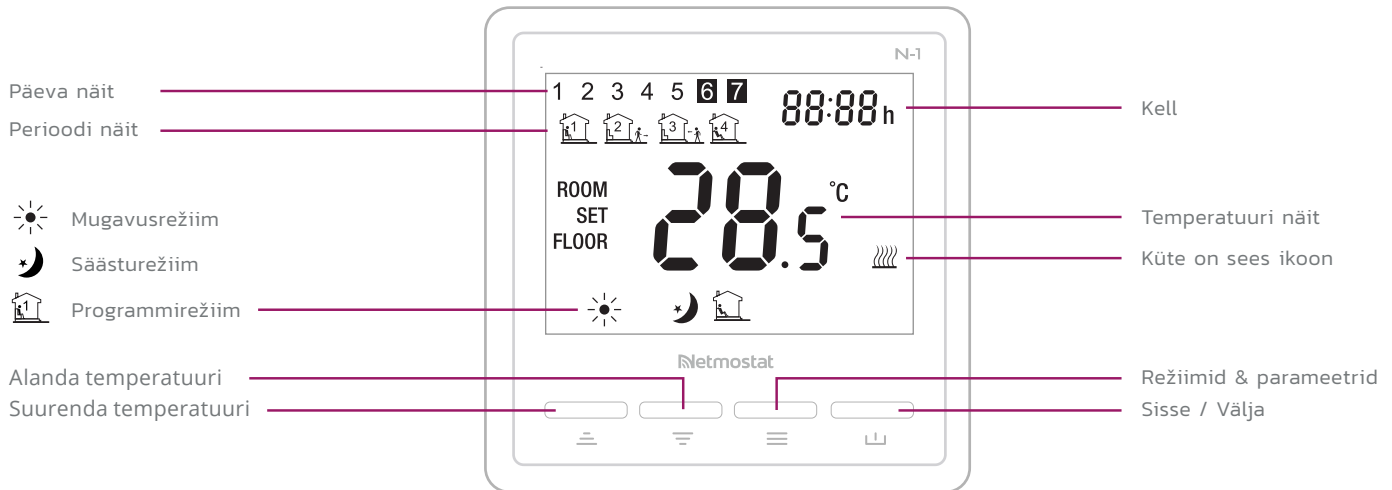


## N-1 programmeeritav termostaat

netmostat.com



### WIFI ÜHENDUS

Palun skaneerige instruksiooni lugemiseks QR kood või külastage [netmostat.com/connection](http://netmostat.com/connection)



### MUGAVUSREŽIIMI JA SÄÄSTUREŽIIMI VALIK

Vajutage nuppu erinevate režiimide valimiseks.

1. Valige Mugavusrežiim (päev) Valige üks kindel temperatuur nuppudega või ja termostaat seda püsivalt.
2. Valige Säätürežiim (nt öösek) Valige üks kindel temperatuur nuppudega või ja termostaat hoiab seda püsivalt.

### KELLAJA JA 5+1+1 PROGRAMMI SÄTTED

Programmirežiimis on võimalik seada erinevaid temperatuure vastavalt kellaajale. Näiteks, kui soovite, et hommikul on tuba soojem, lõuna ajal külmem ning õhtul jälle soojem siis valige Programmirežiim. Termostaat võimaldab seadistada 4 tsükli päevas:



Vajuta ja hoi nuppu 5 sekundit,

1. vajuta ja et muuta kellaega (min-tund-päev), iga vajutus nupule viib edasi järgmisele sättele,
2. peale kella seadistust, vajuta et muuta päeva. Vajutades ja nuppe valige sobiv aeg ja temperatuur igale perioodile. (Nädalapäev- periood- aeg- temperatuur.) Vajuta nuppu et liikuda edasi järgmisele sättele.

### VAIKIMISI SEADISTUS

Periood	Wake up		Kodust lahkumine		Kuju naasmine		Puhkus	
	Aeg	Temp.	Aeg	Temp.	Aeg	Temp.	Aeg	Temp.
1-5 Esm-reede	7:00	22°C	8:30	19°C	17:00	22°C	22:00	19°C
6 Lau (Sat.)	8:00	22°C	8:30	22°C	17:00	22°C	22:00	19°C
7 Püh (Sun.)	8:00	22°C	8:30	22°C	17:00	22°C	22:00	19°C

## LAPSELUKK

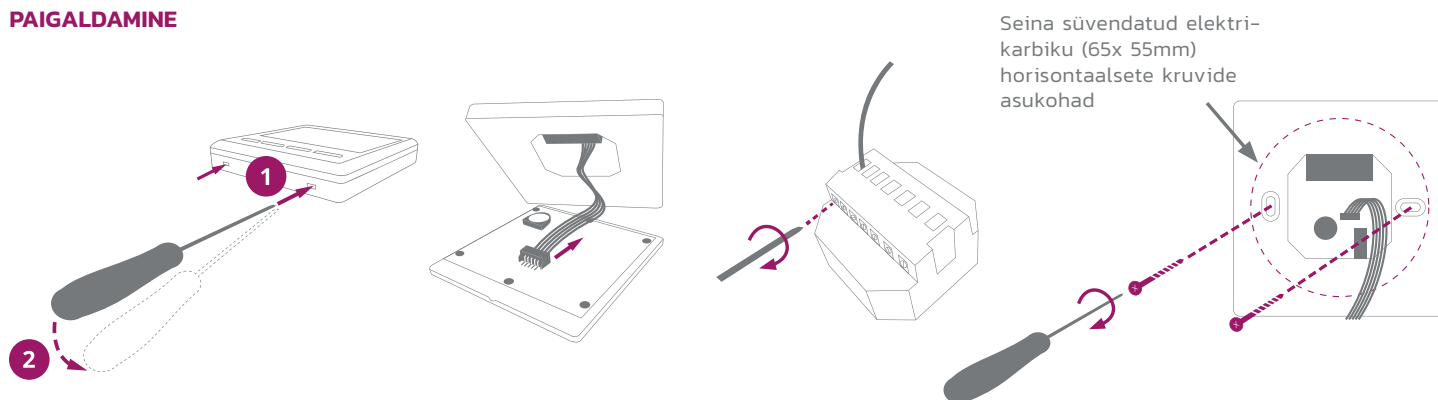
Soovi korral on võimalik sisse lülitada lapselukk. Seda saab teha Lisa seadete alt. Vaata järgmine lõik Täpsemad sätted – seade 12. Et lapselukk vabastada hoidke all korraka nuppe  ja  ~5 sekundit.

## TÄPSEMAD SÄTTED

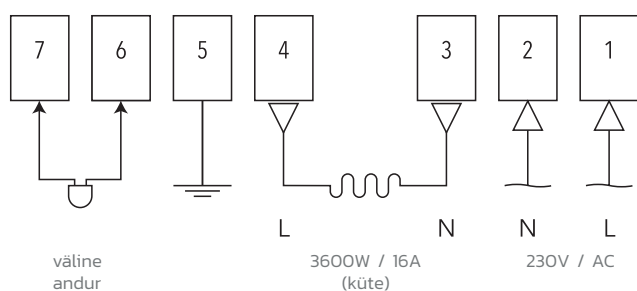
Selleks, et vaadata täpsemaid sätteid, lülitage termostaat välja. Vajutage korraka nuppe  ja  ja hoidke all ~8 sekundit, kuni ilmub menüü numbriga 01. Nupuga  saab liikuda järgmisesse menüüsse. Nuppudega  ja  saab vahetada väärtust.

Menüü	Selgitus	Vahemik	Vaikimisi
01	Temp. kalibreerimine	-8°C ~ 8°C	0
02	Max. temp. määramine	5°C ~ 80°C	35°C
03	Min. temp. määramine	5°C ~ 80°C	5°C
04	Anduri (sensori) valik	TUBA PÖRAND TUBA + PÖRAND	
05	Külmumise vastane temp.	5°C ~15°C	5°C
06	Põranda temp. näidik	Read Only	
07	Ülekuumenemise kaitse	20°C ~ 80°C	32°C
11	Reset	rE (Yes)	
12	Lapselukk	0 - off, 1 - on	0
14	AKEN LAHTI (OWD) funktsioon ON/OFF valik	0 - off, 1 - on	0
15	AKEN LAHTI perioodi valik	2 ~ 30 minutit	15 min.
16	AKEN LAHTI temperatuuri langus ajas	2 / 3 / 4°C	2°C
17	AKEN LAHTI (=termostaat kinni) millal taastub töörežiim	10 ~ 60 minutit	30 min.
18	Temp. erinevus, et väljuda kaitse režiimist	1°C ~ 3°C	1°C
19	Välimise sensori temp. kalibreerimine	-8°C ~ 8°C	0
20	Kütte optimeerimine	1: elektriradikas 2: küttepaneel 3: laeküte 4: põrandaküte	1
22	Software version		

## PAIGALDAMINE



## ÜHENDUSE DIAGRAMM



## TEHNILISED ANDMED

Tööpinge:	230V AC, 50/60 Hz
Max. koormus:	3600W/16A
Standby voolutarbivus:	0.5W
Ekraan:	LCD valge taustavalgusega
Väline andur:	NTC 10kΩ @ 25°C
IP klass:	IP 30
Väline kest:	Valge ABS to UL94-5 fire standard
Temperatuuri vahemik:	5°C-80°C, 0.5°C
Temperatuuri täpsus:	± 0.5°C
Programmid:	5+1+1 (neli ajatsükli päevas)
Mõõdud:	86 mm × 86 mm × 15 mm
Relee mõõdud:	Ø 65 mm diameeter, standard