

BVF 801

Programmeeritav WiFi termostaat



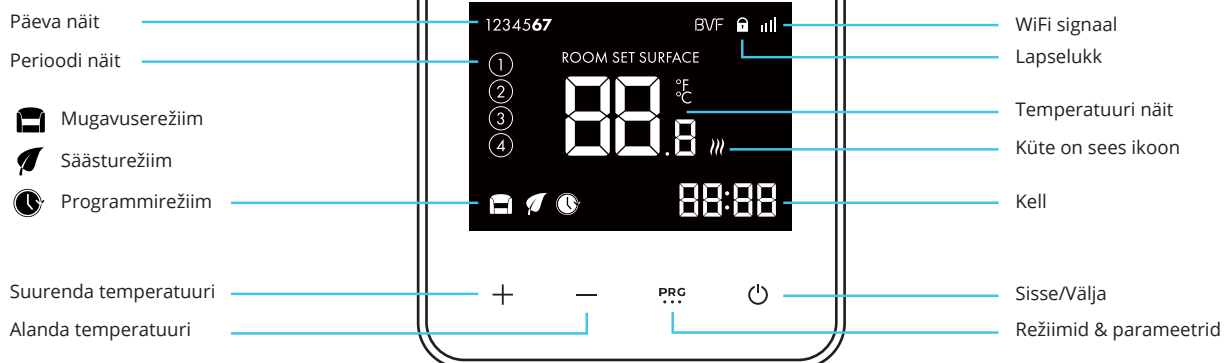
TEHNILISED ANDMED:

Tööpinge:	230V AC, 50/60 Hz
Max. koormus:	3600W/16A
Standby voolutarbivus:	0.5W
Ekraan:	LCD valge taustavalgusega
Väline andur:	NTC 10kΩ @ 25°C
IP klass:	IP 30
Väline kest:	Valge ABS to UL94-5 fire standard
Temperatuuri vahemik:	5°C–80°C, 0.5°C
Temperatuuri täpsus:	± 0.5°C
Programmid:	5+1+1 (neli ajatsükli päevas)
Mõõdud:	86 mm × 86 mm × 16 mm
Relee mõõdud:	Ø 65 mm diameeter, standard



WiFi ÜHENDUS

Palun skaneerige instruksiooni lugemiseks QR kood või külastage bvfheating.com/801connect



MUGAVUSREŽIIMI JA SÄÄSTUREŽIIMI VALIK

Vajutage nuppu **PRG** erinevate režiimide valimiseks.

1. Valige Mugavusrežiim (päev) Valige üks kindel temperatuur nuppudega **-** **+** ja termostaat hoiab seda püsivalt.
2. Valige Säästurežiim (nt ööseks) Valige üks kindel temperatuur nuppudega **-** **+** ja termostaat hoiab seda püsivalt.

KELLAAJA JA 5+1+1 PROGRAMMI SÄTTED

Programmirežiimis on võimalik seada erinevaid temperatuure vastavalt kellaajale. Näiteks, kui soovite, et hommikul on tuba soojem, lõuna ajal külmem ning õhtul jälle soojem siis valige Programmirežiim. Termostaat võimaldab seadistada 4 tsükli päevas:

Vajuta ja hoi a **PRG** nuppu 5 sekundit,

1. vajuta **-** ja **+** et muuta kellaega (min-tund-nädalapäev), **PRG** et edasi liikuda järgmisele sättele,
2. peale kella seadistust, vajuta **PRG** et muuta päeva. Vajutades **-** ja **+** nuppe valige sobiv aeg ja temperatuur igale perioodile. (Nädalapäev- periood- aeg-temperatuur.) Vajuta nuppu **PRG** et liikuda edasi järgmisele sättele.

VAIKIMISI SEADISTUS

Periood	Wake up ①		Kodust lahkumine ②		Kuju naasmine ③		Puhkus ④	
	Aeg	Temp.	Aeg	Temp.	Aeg	Temp.	Aeg	Temp.
1-5 Esm-reede	7:00	22°C	8:30	19°C	17:00	22°C	22:00	19°C
6 Lau (Sat.)	8:00	22°C	8:30	22°C	17:00	22°C	22:00	19°C
7 Püh (Sun.)	8:00	22°C	8:30	22°C	17:00	22°C	22:00	19°C

LAPSELUKK

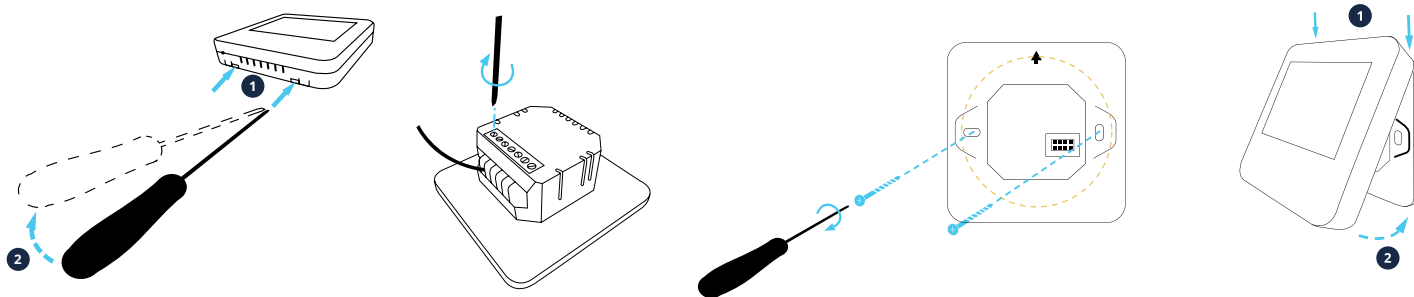
Soovi korral on võimalik sisse lülitada lapselukk. Seda saab teha Lisa seadete alt. Vaata järgmine lõik Täpsemad sätted - seade 12. Et lapselukk vabastada hoidke all korruga nuppe — ja + ~5 sekundit.

TÄPSEMAD SÄTTED

Selleks, et vaadata täpsemaid sätteid, lülitage termostaat välja. Vajutage korruga nuppe **PRG** ja + ja hoidke all ~8 sekundit. Peaks ilmuma menüü numbriga 01. Nupuga **PRG** saab liikuda järgmisesse menüüsse. + ja — saab vahetada väärtust.

Menüü	Selgitus	Vahemik	Vaikimisi
01	Temp. kalibreerimine	-8°C ~ 8°C	0
02	Max. temp. määramine	5°C ~ 80°C	35°C
03	Min. temp. määramine	5°C ~ 80°C	5°C
04	Anduri (sensori) valik	TUBA PÖRAND TUBA + PÖRAND	
05	Külmumise vastane temp.	5°C ~ 15°C	5°C
06	Põranda temp. näidik	Read Only	
07	Ülekuumenemise kaitse	10°C ~ 80°C	32°C
11	Reset	rE(Yes)	
12	Lapselukk	0 - off, 1 - on	0
14	AKEN LAHTI (OWD) funktsioon ON/OFF valik	0 - off, 1 - on	0
15	AKEN LAHTI perioodi valik	2 ~ 30 minutit	15 min
16	AKEN LAHTI temperatuuri langus ajas	2 / 3 / 4°C	2°C
17	AKEN LAHTI (=termostaat kinni) millal taastub töörežiim	10 ~ 60 minutit	30 min
18	Temp. erinevus, et väljuda kaitse režiimist	1°C ~ 3°C	1°C
19	Välimise sensori temp. kalibreerimine	-8°C ~ 8°C	0
20	Kütte optimeerimine	1: elektriradikas 2: küttepaneel 3: laeküte 4: põrandaküte	2
21	Heledus (Standby režiimil)	0 - 100%	5%
22	Software version	Read Only	

PAIGALDAMISE & ÜHENDUSE DIAGRAMM



EXTERNAL SENSOR

